



DISEGNARE IL CAMBIAMENTO

Su come il cambiamento diventa un riscoprirsi.

Nasce sempre di più in questi tempi e in questa società, l'esigenza di ascoltare se stessi per apportare dei cambiamenti più sentiti alla propria esistenza, riallineandoci con la nostra essenza più vera e ritrovarci a camminare nella direzione che veramente vogliamo.

Disegnare ascoltando la propria voce, affrontando nuovi scenari, significa lasciarsi guidare nel cambiamento dai propri valori.

DOMENICA 16 GENNAIO 2011, 09.30 – 16.00

Un evento formativo che sarà un'esperienza significativa per tanti di noi.

Rifletteremo sulle seguenti domande:

- Perché è difficile ascoltare la propria voce?
- Dove si nascondano le risorse per accendere il motore del cambiamento?
- Cosa sono gli elementi che possono disturbare la nostra visione?
- Come si entra in contatto con la resistenza che incontriamo per saper farla fluire?

Scopriremo tra i cavalli le proprie risposte e l'impatto che la nostra immagine ha sul processo di cambiamento, o meglio, sulla nostra riscoperta, in una giornata di esperienza che consiste in:

- disegnare l'immagine del cambiamento *tra i cavalli*
- presa di contatto con noi stessi *con i cavalli*
- progettazione e implementazione di un cambiamento *per noi e i cavalli*

FORMATORI E GUIDE

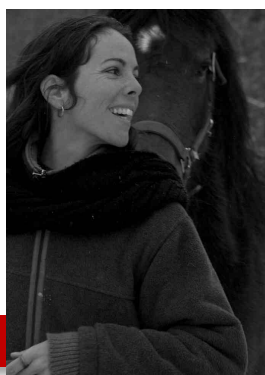
José Schoorl

Coach personale | consulente e formatore in tematiche di comunicazione, collaborazione interculturale, gestione del cambiamento | Formatore esperienziale specializzata nella crescita personale mediata dal cavallo (seguendo l'approccio zoo antropologico come dal modello ESE).

[Responsabile di Equi Libero – Formazione e Crescita personale mediate dal cavallo]

Francesco De Giorgio

Biologo | etologo e zooantropologo | formatore esperienziale | docente e consulente esterno in diversi atenei su tematiche relative al mondo del cavallo ed allo sviluppo del potenziale | coach personale nella relazione tra essere umano e cavallo. Propone percorsi di innovazione e cambiamento nel mondo del cavallo, guidando ad una relazione e ad un equitare con importanti basi di consapevolezza ed etica. [Fondatore di EquinSensExperience (ESE), Modello Zooantropologico percettivo-esperienziale di Sviluppo delle Persone e dei Cavalli]



DATA E ORARI:

Domenica 16 Gennaio 2011, 09.30 – 16.00.

INVESTIMENTO FORMATIVO:

€ 85,00 a persona | Pranzo a sacco

LUOGO:

Sparta / Centro ESE – Montorio Romano (RM)

RIFERIMENTI:

José Schoorl | jose.schoorl@equilibero.net

cell: 339 – 1687 198.